

CoolPrint

Inteligentní kopírování a tisk

Sledování využití kopírovací techniky
www.coolprint.cz

CoolPrint

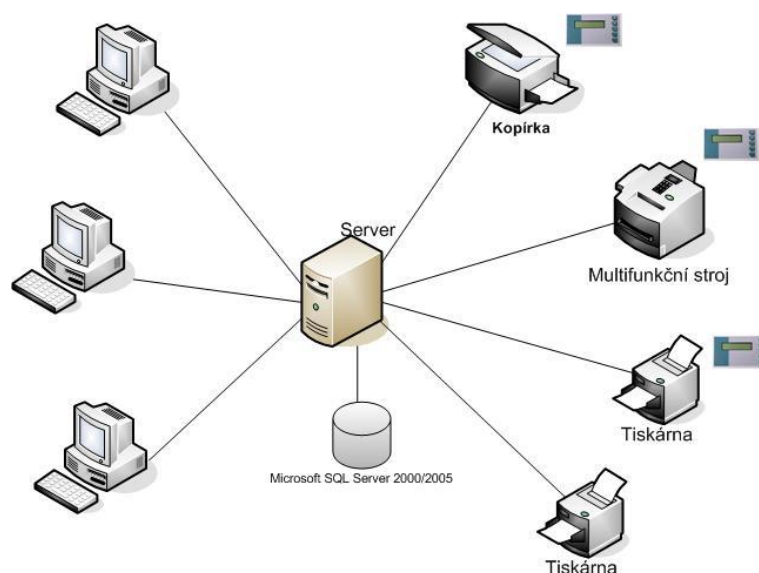
System pro správu a sledování využití kopírovací techniky a pro kontrolu rozsahu a nákladů na tisk.

Provozovatel kopírek a tiskáren může zpřístupnit kopírování a tisk držitelům identifikačních karet (zpravidla bezkontaktních). Karty mohou být uživatelům zapůjčeny oproti záloze, prodány, popřípadě je možné využít karty již používané k identifikaci např. v docházkovém či stravovacím systému. Uživatelé jsou zařazeni buď do kategorie bezlimitní nebo kreditní. Bezlimitní kategorie slouží pouze k evidování provozu kopírovací techniky, kreditní kategorie platí za poskytované služby podle uživatelského ceníku.

Popis systému

System se skládá z minimálně jednoho PC a čtečky identifikačních karet, umístěné u blokováného kopírovacího stroje, nebo tiskárny. Obě místa musí mít možnost připojení k síti Ethernet.

Obslužný software na PC je koncipován jako klient-server. Serverová část funguje jako služba. Klientská část je určena pro správu čteček, osob, ceníku, přehledy kopírování a tisku. Počet klientů a PC na nichž běží, není omezen.



Okamžitý tisk

1. Uživatel na pracovním PC vytiskne požadovaný dokument.
2. Úloha je odeslaná na server.
3. Server požadavek přijme, zpracuje a odešle na tiskárnu.
4. Server zaeviduje a zaúčtuje provedený tisk.

Tisk po identifikaci uživatele na čtečce

1. Uživatel na pracovním PC vytiskne požadovaný dokument.
2. Úloha je odeslaná na server.
3. Server požadavek přijme, zpracuje a uloží do tiskové fronty.
4. Uživatel přijde k tiskárně a na čtečce se identifikuje kartou.
5. Server vyzvedne příslušnou tiskovou úlohu a odešle ji na tiskárnu. Podpora funkce FOLLOW ME.
6. Zaevidování a zaúčtování tisku.

Kopírování a skenování

1. Identifikace uživatele na čtečce u kopírky.
2. V případě potřeby je kontrolován stav konta uživatele, pokud je v pořádku, je kopírovací stroj odblokován.
3. Kopírování je prostřednictvím čtečky evidováno a informace je předána serveru.

Identifikační čtečka



- dvouřádkový displej,
- komunikace přes Ethernet, protokoly ICMP, TCP/IP, FTP,
- podpora identifikace bezkontaktními kartami typu EM MARIN H4102, MIFARE, HID, Motorola INDALA, Cotag
- **Funkčnost:**
 - ✓ sledování kopírování,
 - ✓ sledování tisku,
 - ✓ sledování skenování,
 - ✓ identifikace pro vytištění tiskových úloh,
 - ✓ jednoduché nastavení.
- **Obsluha:**
 - ✓ snadná obsluha – identifikace uživatele kartou,
 - ✓ po identifikaci uživatele kartou dojde k vytištění všech připravených tiskových úloh,
 - ✓ kdykoli je možné kopírovat.

Softwarové řešení

- **Serverová aplikace:**
 - ✓ zachytávání tiskových úloh,
 - ✓ provedení a směrování tisku,
 - ✓ podpora funkce FOLLOW ME,
 - ✓ velkoformátový tisk až do velikosti A0
 - ✓ protokoly GDI, LPR, RAW
 - ✓ zabezpečení aplikace.

- **Klientská aplikace:**
 - ✓ evidence využití kancelářské techniky,
 - ✓ správa identifikačních karet, osob, jejich kont, členění do skupin,
 - ✓ správa tiskáren, kopírek a čteček,
 - ✓ správa ceníků,
 - ✓ historie činností,
 - ✓ uzávěrky, přehledy,
 - ✓ pokladna.

- **Univerzální řešení pro všechny typy kopírek, multifunkčních strojů a tiskáren bez závislosti na výrobcí.**
- **Možnost propojení s dalšími informačními systémy.**
- **Zamezení neoprávněným přímým tiskům uživatelů na tiskárny.**

- **SW požadavky:**
Microsoft .NET Framework 2.0 (zdarma), MS Windows XP nebo novější, databázové jádro MS SQL Server 2005 nebo novější (lze použít i Express edice, které jsou zdarma).

- **HW požadavky:**
Pentium 3 kompatibilní a vyšší, min. 512 MB RAM, 50 MB volného místa na HDD, další volné místo vyžaduje databáze, nad kterou aplikace běží.